



Maison modulaire MELIA 25 m²

Produit # AV801

€ 41164,00

Le prix comprend:

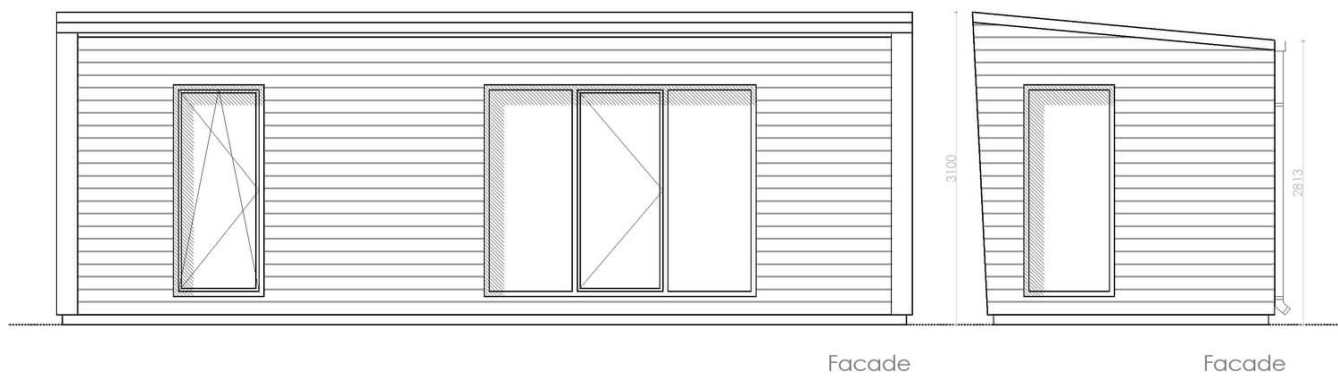
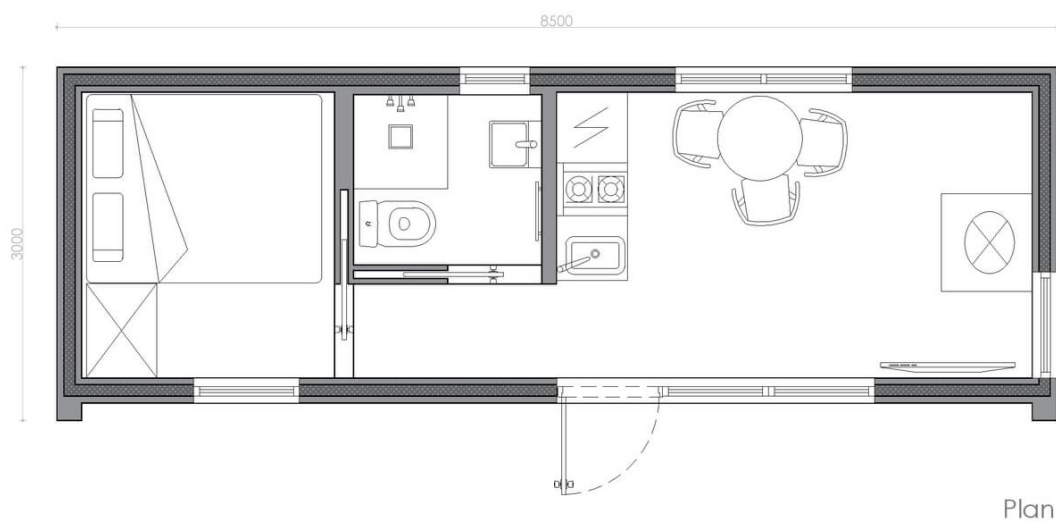
TVA, la livraison avec transport spécial et déchargement en grue (l'accès au terrain doit être assuré par le client.) + MONTAGE INTEGRAL du module

Visitez notre site internet pour vous assurer que ce soit le prix actuel

www.chaletdejardin.fr/av801/



Fiche technique du produit



Spécificités du produit

Quadrature extérieure	25 m ²
Dimensions extérieures	850 cm x 300 cm (largeur x profondeur)
Épaisseur des murs	44 mm
Hauteur minimum des cloisons	281,3 cm
Hauteur maximum des cloisons	310 cm
Toiture	Couverture de toiture en EPDM. Le rebord de toiture (en périphérie) est en acier galvanisé
Plancher	Chêne laminé, sur 20cm d'isolation (modifications possibles)
Murs	Bardage extérieur en bois (couleur en option). Cloisons intérieures en bardage peints couleur blanche, carrelage WC en céramique, isolation 20cm (modifications possibles)
Portes et Fenêtres	PVC
Plomberie	Plomberie complète avec évier, lavabo et toilettes (modifications possibles)
Électricité	Système complet intégré, éclairage halogène, radiateurs électriques, chauffage par le sol dans les WC
Ameublement	Set Cuisine complet (armoires, rangement, sans électroménager), cabine de douche comprise (modifications possibles)
Toit	Toit plat

Selectionnez les options que vous désirez

Service clients

Livraison gratuite *

Livraison gratuite vers la France et la Belgique pour tous nos modèles, ainsi que vers l'Angleterre et l'Allemagne pour toute commande d'un montant supérieur à 5 000€.

Paie ment

Nous acceptons les cartes bancaires, les virements ainsi que les chèques certifiés.

Afin de valider votre commande il vous suffit de payer 20% de votre facture.

Permis de construire

Contactez-nous pour n'importe quel conseil dont vous pouvez avoir besoin concernant le permis de construire ou les questions réglementaires à la construction. Nous serons toujours heureux de vous aider.

Garantie de 10 ans

2 ans : pour nos accessoires (shingle, portes et fenêtres) et structure jusqu'à 10m²

5 ans : pour toute structure comprise entre 10 et 40m²

10 ans : pour toute structure supérieure à 40m²