



Kiosque commercial (28 mm), 3x3 m, 9 m²

Produit # AV006-3

- Les murs opposés sont interchangeables!
- Double vitrage pour les modèles à partir de 44mm d'épaisseur
- Plancher compris (sauf abri Rennes, abris en panneaux et garages)
- Quincaillerie incluse
- Joints de vitrage inclus
- Lames anti-tempête incluses
- Nous utilisons du verre de qualité
- Des fondations de qualité garantie
- Livraison pratique

€ 1455,00

€ 1550,00 / Economisez: € 95,00

Le prix comprend:

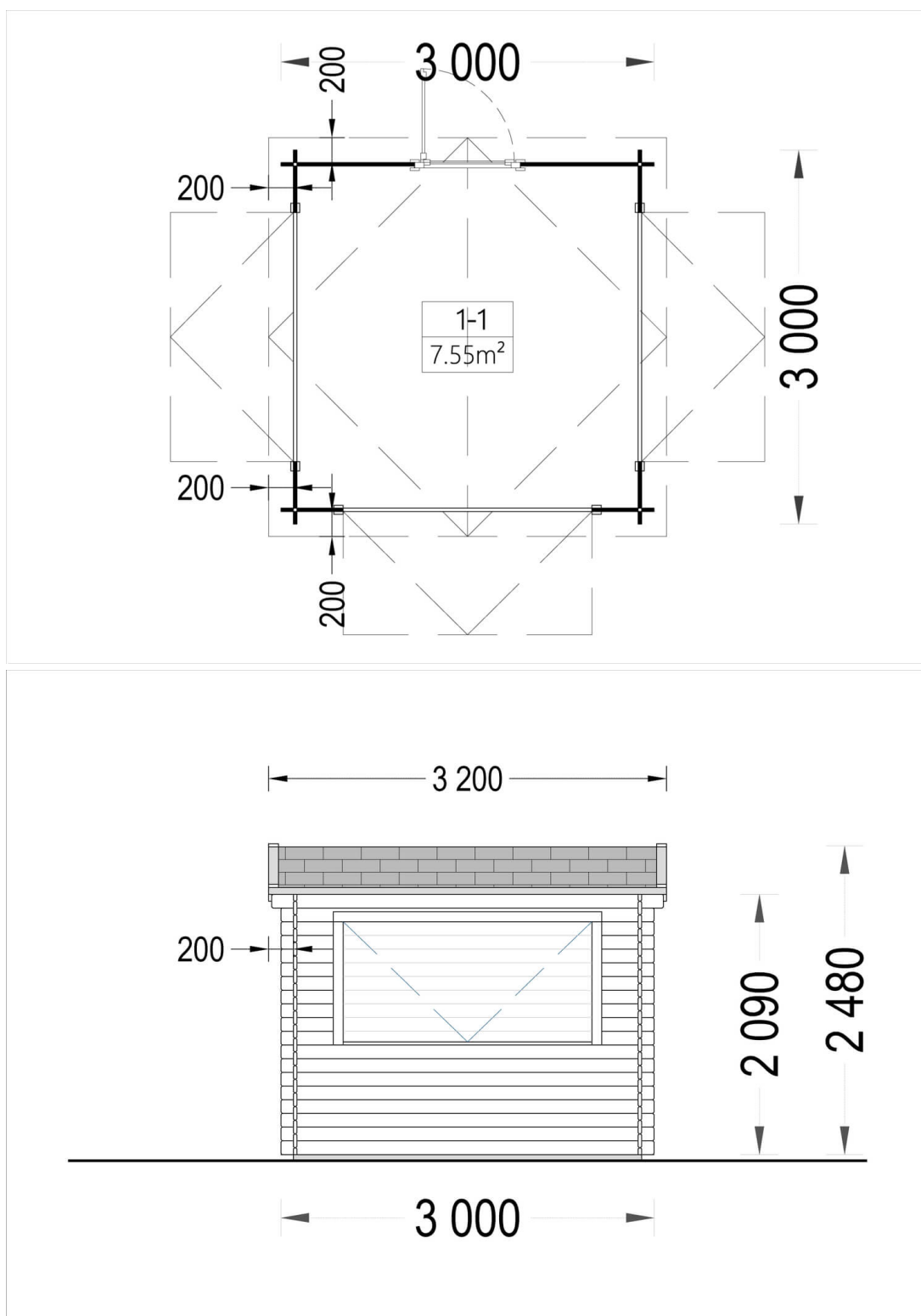
lambourdes, plancher, murs, porte, charpente, voliges, quincaillerie et la livraison.

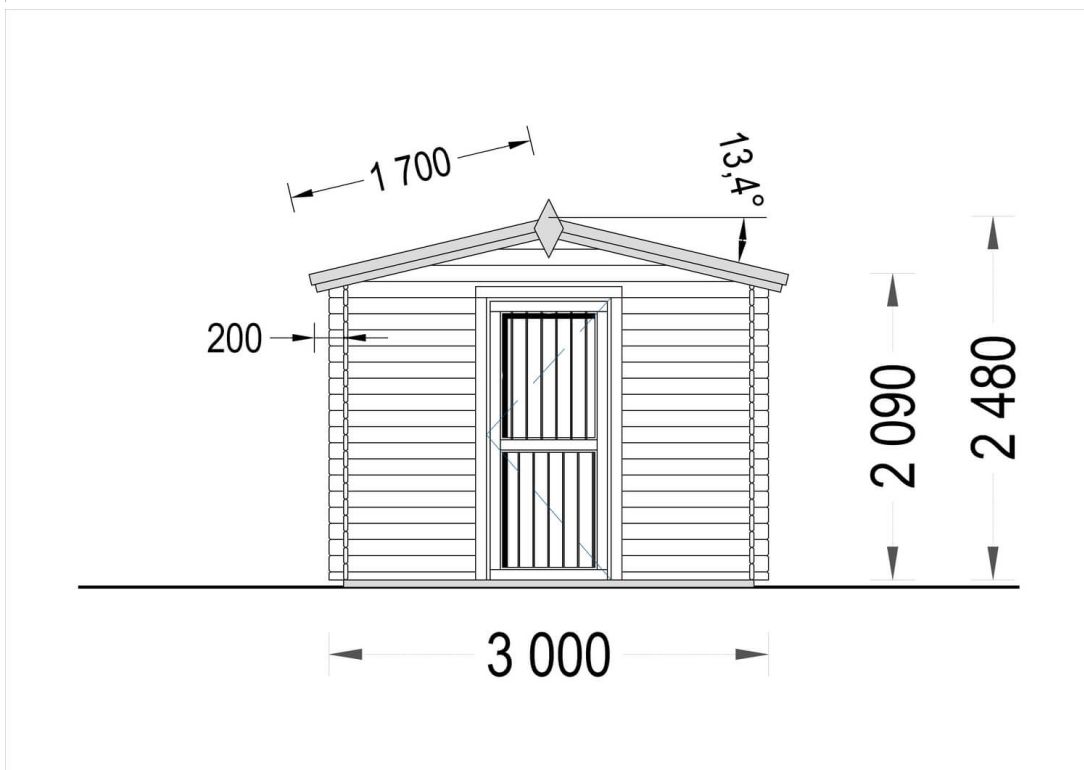
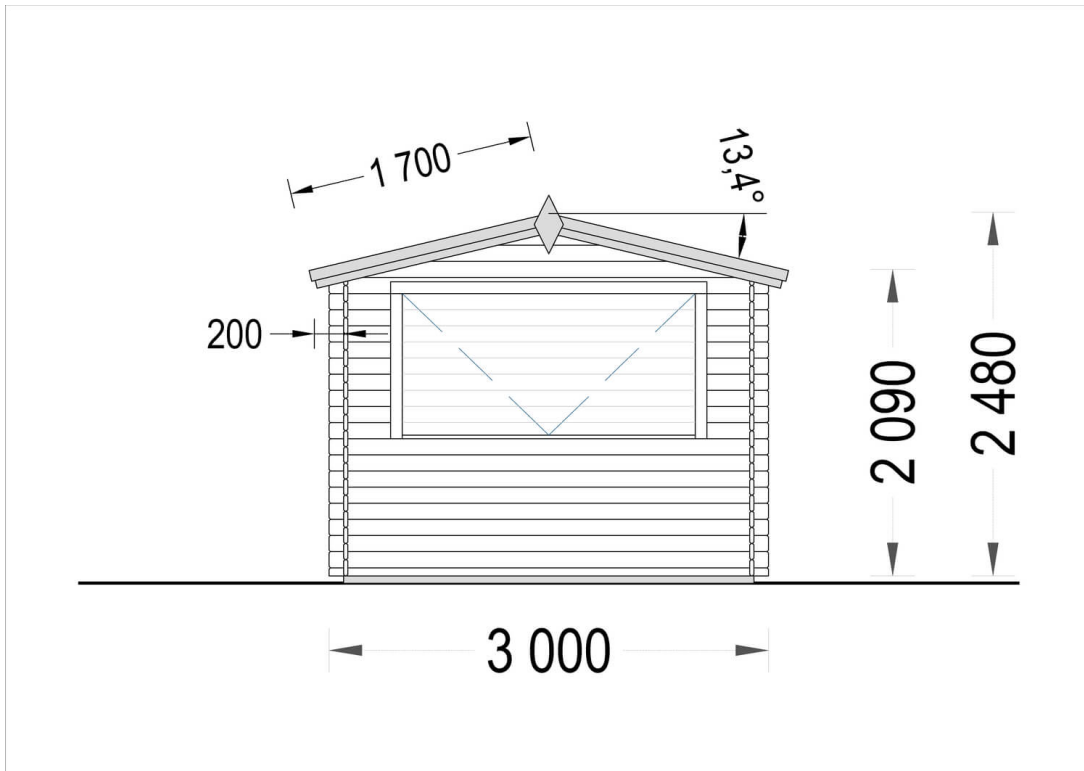
Visitez notre site internet pour vous assurer que ce soit le prix actuel

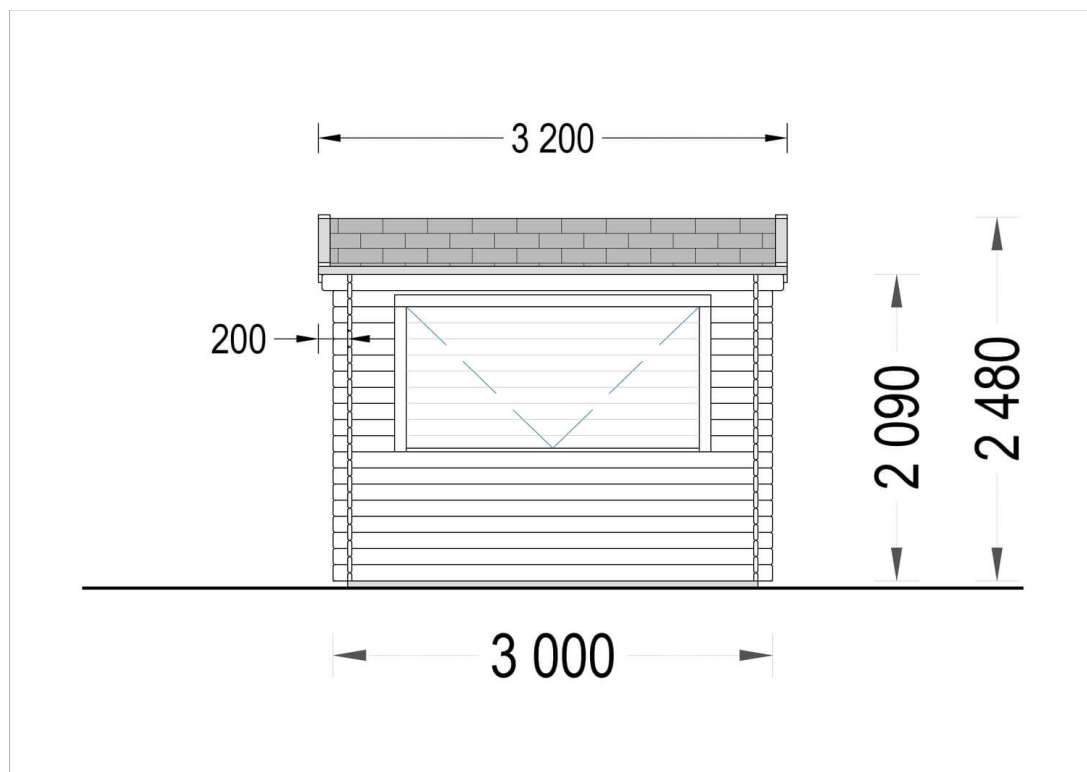
www.chaletdejardin.fr/av006-3/



Fiche technique du produit







Spécificités du produit

Matériaux	Certifié -Pin nordique naturel
Quadrature extérieure	9m ² (3x3)
Dimensions extérieures	300cm x 300cm (largeur x profondeur)
Surface habitable	7,55m ²
Épaisseur des murs	28mm
Hauteur minimum des cloisons	209cm
Hauteur maximum des cloisons	248cm
Toiture	Planches de 19 - 20mm d'épaisseur
Plancher	Plancher de 19 - 20 mm, languette rainuré (fourni)
Surface du toit à couvrir	11m ²
Dépassement du toit / façade cm	20cm
Nombre de pièces	1
Porte avec encadrement (largeur x hauteur)	1* 85cm x 187cm
Fenêtres (largeur x hauteur)	3* 200cm x 99cm
Tuiles en feutre bitumé	Quantité recommandée 6 paquets
Traitement bois	Quantité recommandée 2 bidons
Pente de toit	13,4°
Toit	Double pente
Surface	9 m ²

Selectionnez les options que vous désirez

Couverture en bac acier	Gris anthracite	+€ 574,00
	Rouges	+€ 574,00
	Vertes	+€ 574,00
Lot de traitement bois en bidon de 5L (extérieur)	Brun	+€ 60,00
	Incolore	+€ 60,00
Lot de traitement bois en bidon de 5L (intérieur)	Brun	+€ 30,00
	Incolore	+€ 30,00

Contactez-nous **03 66 32 08 27** (8-18 h) Lun-Ven
clients@chaletdejardin.fr • www.chaletdejardin.fr

Couverture en bardeau bitumé	Noires	+€ 258,00
	Rouges	+€ 210,00
	Vertes	+€ 210,00
Plots PVC	20 plots	+€ 180,00
Kit de terrasse	300 x 400cm	+€ 459,00
Jardinière	70 x 22cm	+€ 79,00
Auvent	300 x 150cm	A partir de +€ 199,00

Service clients

Livraison gratuite *	Livraison gratuite vers la France et la Belgique pour tous nos modèles, ainsi que vers l'Angleterre et l'Allemagne pour toute commande d'un montant supérieur à 5 000€.
Paie ment	Nous acceptons les cartes bancaires, les virements ainsi que les chèques certifiés. Afin de valider votre commande il vous suffit de payer 20% de votre facture.
Permis de construire	Contactez-nous pour n'importe quel conseil dont vous pouvez avoir besoin concernant le permis de construire ou les questions réglementaires à la construction. Nous serons toujours heureux de vous aider.
Garantie de 10 ans	2 ans : pour nos accessoires (shingle, portes et fenêtres) et structure jusqu'à 10m ² 5 ans : pour toute structure comprise entre 10 et 40m ² 10 ans : pour toute structure supérieure à 40m ²