



Le Chalet LIMOGES 44+44mm, 103m²

Produit # AV136

€ 25999,00

Le prix comprend:

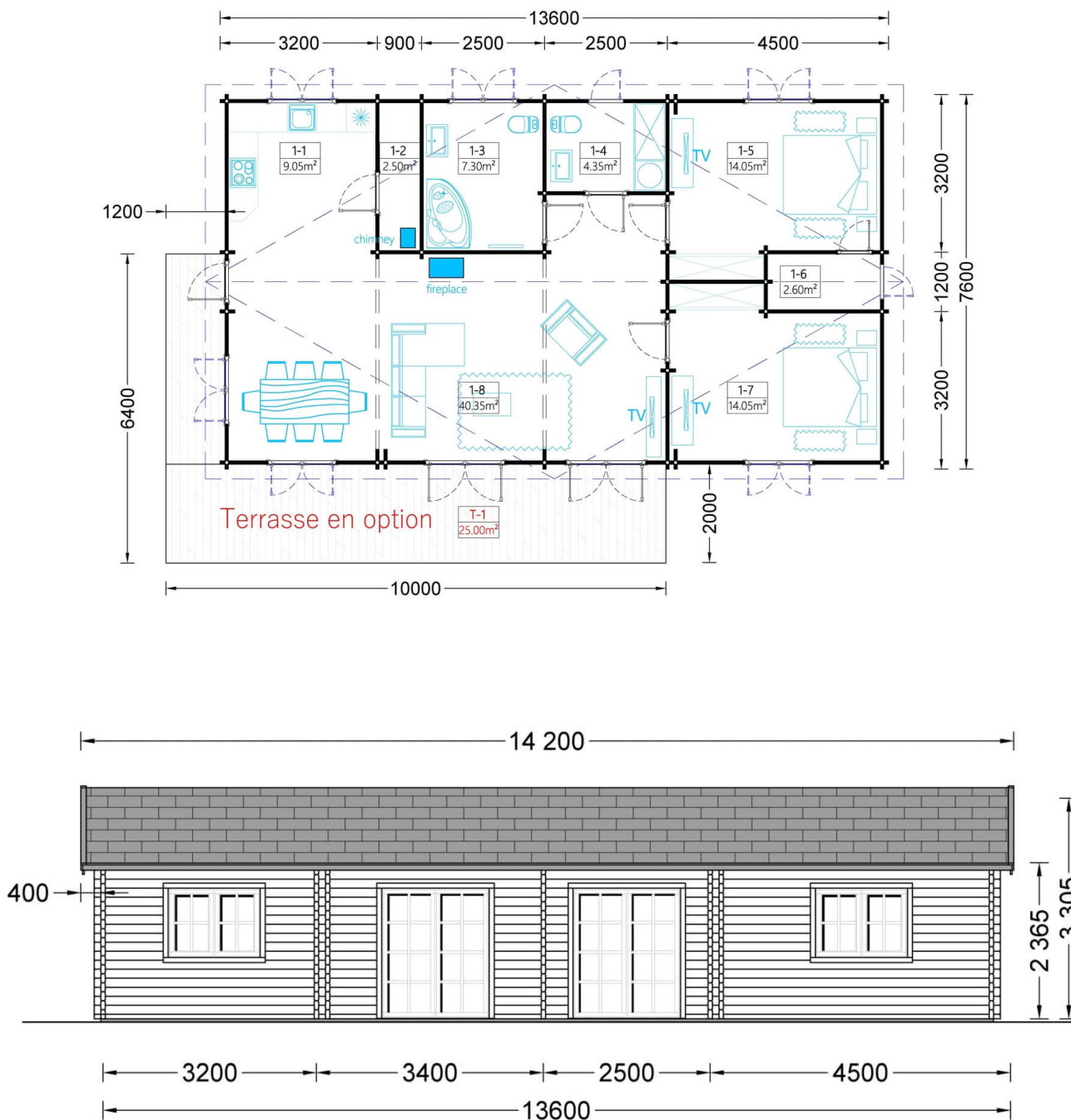
lambourdes, plancher, murs et cloisons, portes et fenêtres en double vitrage verre (4/6/4, vide d'air), charpente, voliges, quincaillerie et la livraison.

Visitez notre site internet pour vous assurer que ce soit le prix actuel

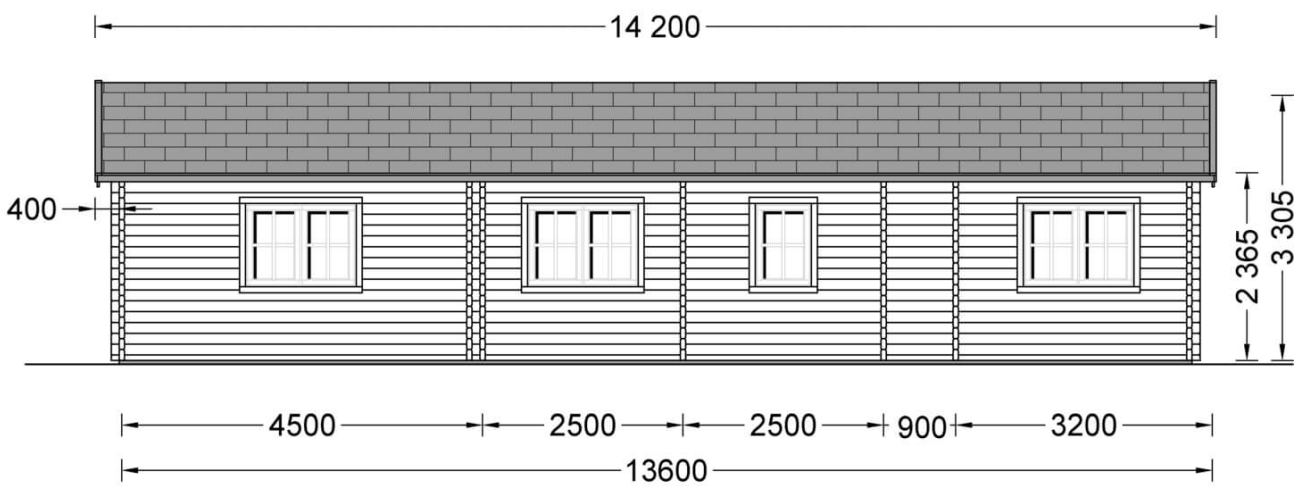
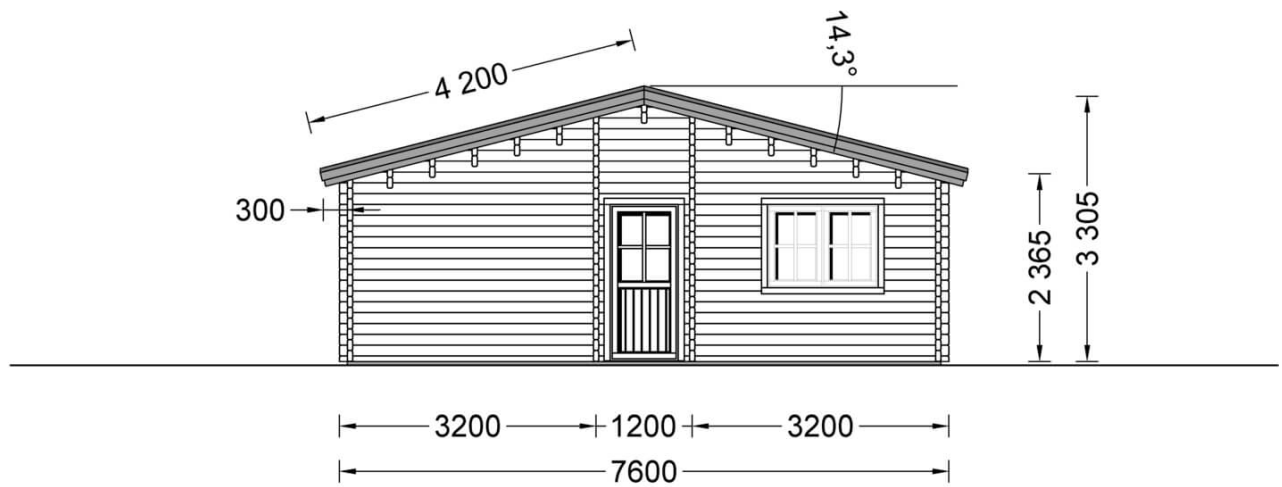
www.chaletdejardin.fr/av136/

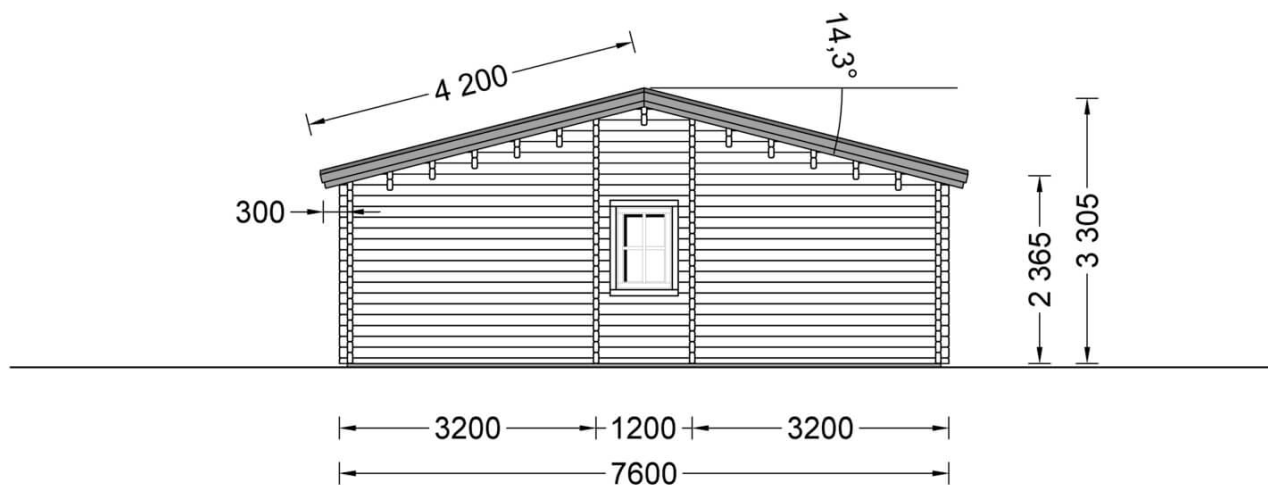


Fiche technique du produit



Contactez-nous **03 66 32 08 27** (8-18 h) Lun-Ven
clients@chaletdejardin.fr • www.chaletdejardin.fr





Spécificités du produit

Matériaux	Certifié -Pin nordique naturel
Quadrature extérieure	103m ²
Dimensions extérieures	1360cm x 760cm (largeur x profondeur)
Surface habitable	94.25m ²
Épaisseur des murs	44+44mm
Hauteur minimum des cloisons	236,5cm
Hauteur maximum des cloisons	330,5cm
Toiture	Planches de 19 - 20mm d'épaisseur
Plancher	Plancher de 19 - 20 mm, languette rainurée (fourni)
Surface du toit à couvrir	112m ²
Dépassement du toit / façade cm	40cm
Nombre de pièces	4
Porte avec encadrement (largeur x hauteur)	7* 85cm x 192cm
Fenêtres (largeur x hauteur)	6* 138cm x 101cm; 2* 70cm x 101cm; 2* 161 x 192
Tuiles en feutre bitumé	Quantité recommandée 40 paquets
Traitement bois	Quantité recommandée 20 bidons
Pente de toit	14,3°

Selectionnez les options que vous désirez

Couverture en bac acier	Gris anthracite	+€ 3220,00
	Rouges	+€ 3220,00
	Vertes	+€ 3220,00
Lot de traitement bois en bidon de 5L (extérieur)	Brun	+€ 600,00
	Incolore	+€ 600,00
Lot de traitement bois en bidon de 5L (intérieur)	Brun	+€ 180,00
	Incolore	+€ 180,00
Couverture en bardeau bitumé	Noires	+€ 1720,00
	Rouges	+€ 1400,00

Contactez-nous **03 66 32 08 27** (8-18 h) Lun-Ven
clients@chaletdejardin.fr • www.chaletdejardin.fr

	Vertes	+€ 1400,00
Plots en PVC	300 plots	+€ 2700,00
Kit de terrasse	25 m ²	+€ 999,00
PVC fenêtres et portes	Blanc	+€ 3750,00
Abri à outils	161 x 273cm	A partir de +€ 599,00
Auvent	300 x 150cm	A partir de +€ 199,00
Jardinière	70 x 22cm	+€ 59,00
Abri Bûches	200 x 144cm	A partir de +€ 399,00

Service clients

Livraison gratuite *	Livraison gratuite vers la France et la Belgique pour tous nos modèles, ainsi que vers l'Angleterre et l'Allemagne pour toute commande d'un montant supérieur à 5 000€.
Paie ment	Nous acceptons les cartes bancaires, les virements ainsi que les chèques certifiés. Afin de valider votre commande il vous suffit de payer 20% de votre facture.
Permis de construire	Contactez-nous pour n'importe quel conseil dont vous pouvez avoir besoin concernant le permis de construire ou les questions réglementaires à la construction. Nous serons toujours heureux de vous aider.
Garantie de 10 ans	2 ans : pour nos accessoires (shingle, portes et fenêtres) et structure jusqu'à 10m ² 5 ans : pour toute structure comprise entre 10 et 40m ² 10 ans : pour toute structure supérieure à 40m ²